

VENDIM
Nr. 786, datë 26.12.2018

PËR MIRATIMIN E ZONAVE ARKEOLOGJIKE “A” DHE “B”, TË QYTETIT TË Durrësit DHE TË PLANIT PËR RUAJTJEN, MBROJTJEN DHE ADMINISTRIMIN E TYRE

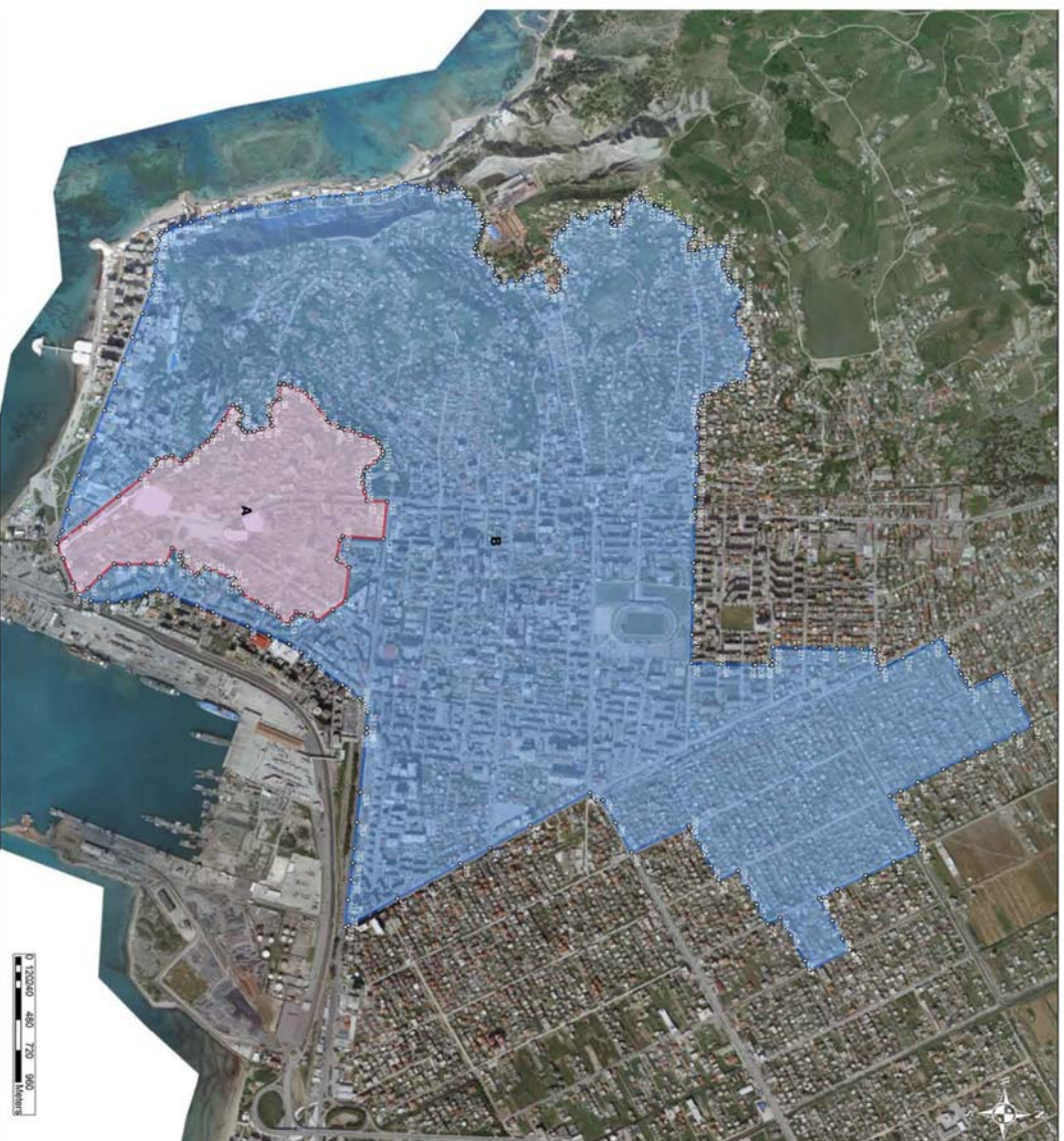
Në mbështetje të nenit 100 të Kushtetutës, të shkronjës “a”, të pikës 3, të nenit 9, dhe të nënparagrafit “iv”, të shkronjës “b”, të pikës 3, të nenit 53, të ligjit nr. 27/2018, “Për trashëgiminë kulturore dhe muzetë”, me propozimin e ministrit të Kulturës, Këshilli i Ministrave

VENDOSI:

1. Miratimin e zonave arkeologjike “A” dhe “B”, të qytetit të Durrësit, sipas koordinatave dhe hartës së zonifikimit, bashkëlidhur këtij vendimi.
 2. Miratimin e planit për ruajtjen, mbrojtjen dhe administrimin e këtyre zonave, sipas tekstit bashkëlidhur këtij vendimi.
 3. Ngarkohen Ministria e Kulturës, Ministria e Infrastrukturës dhe Energjisë dhe Bashkia Durrës për zbatimin e këtij vendimi.
- Ky vendim hyn në fuqi pas botimit në Fletoren Zyrtare.

KRYEMINISTRI
Edi Rama

Zona Arkeologjike "A" dhe "B" e qytetit të Durrësit



MIRATOHET:
KRYEMINISTRI
Edi RAMA

MINISTRIA E KULTURES
Minister
Mirela KUMBARO FURXHI

INSTITUTI I MONUMENTEVE TE KULTURES
Drejtor
Arta Dollani

AGJENCIA E SHERBIMIT ARKEOLOGJIK
Drejtor
Rudina ZOTO

Legjenda:
Zona arkeologjike "A"
Zona arkeologjike "B"

Vendim Nr. _____, Datë ____/____/2018

Koordinatat: Zona Arkeologjike A

Sistemi: WGS_84

Nr.	Lat.	Long.
1	41° 19' 2.664" N	19° 26' 50.742" E
2	41° 19' 3.717" N	19° 26' 51.685" E
3	41° 19' 3.403" N	19° 26' 56.415" E
4	41° 19' 2.152" N	19° 26' 57.765" E
5	41° 19' 0.578" N	19° 26' 59.384" E
6	41° 19' 0.007" N	19° 26' 58.419" E
7	41° 18' 59.647" N	19° 26' 58.855" E
8	41° 18' 59.178" N	19° 26' 58.311" E
9	41° 18' 58.975" N	19° 26' 58.636" E
10	41° 18' 58.946" N	19° 26' 58.705" E
11	41° 18' 58.467" N	19° 26' 58.168" E
12	41° 18' 58.034" N	19° 26' 59.080" E
13	41° 18' 57.652" N	19° 27' 0.000" E
14	41° 18' 56.645" N	19° 26' 58.870" E
15	41° 18' 56.227" N	19° 26' 58.317" E
16	41° 18' 55.859" N	19° 26' 57.958" E
17	41° 18' 55.467" N	19° 26' 57.519" E
18	41° 18' 54.397" N	19° 26' 56.809" E
19	41° 18' 52.851" N	19° 26' 55.616" E
20	41° 18' 52.756" N	19° 26' 55.359" E
21	41° 18' 52.563" N	19° 26' 54.840" E
22	41° 18' 51.885" N	19° 26' 54.435" E
23	41° 18' 51.907" N	19° 26' 54.368" E
24	41° 18' 52.153" N	19° 26' 53.620" E
25	41° 18' 51.967" N	19° 26' 53.515" E
26	41° 18' 51.414" N	19° 26' 53.224" E
27	41° 18' 50.155" N	19° 26' 52.579" E
28	41° 18' 49.493" N	19° 26' 52.213" E
29	41° 18' 49.099" N	19° 26' 52.058" E
30	41° 18' 48.865" N	19° 26' 52.403" E
31	41° 18' 48.337" N	19° 26' 52.944" E
32	41° 18' 48.128" N	19° 26' 53.221" E
33	41° 18' 47.693" N	19° 26' 52.589" E
34	41° 18' 47.206" N	19° 26' 51.983" E
35	41° 18' 46.946" N	19° 26' 51.831" E
36	41° 18' 46.638" N	19° 26' 51.526" E
37	41° 18' 46.599" N	19° 26' 51.488" E
38	41° 18' 46.938" N	19° 26' 50.956" E
39	41° 18' 46.742" N	19° 26' 50.787" E
40	41° 18' 46.516" N	19° 26' 50.592" E
41	41° 18' 46.543" N	19° 26' 50.478" E

42	41° 18' 46.691" N	19° 26' 49.924" E
43	41° 18' 45.720" N	19° 26' 49.320" E
44	41° 18' 45.174" N	19° 26' 51.511" E
45	41° 18' 44.903" N	19° 26' 51.734" E
46	41° 18' 44.163" N	19° 26' 51.592" E
47	41° 18' 42.902" N	19° 26' 51.633" E
48	41° 18' 41.299" N	19° 26' 51.694" E
49	41° 18' 39.849" N	19° 26' 51.694" E
50	41° 18' 38.400" N	19° 26' 53.686" E
51	41° 18' 37.204" N	19° 26' 55.296" E
52	41° 18' 36.384" N	19° 26' 56.203" E
53	41° 18' 35.709" N	19° 26' 54.546" E
54	41° 18' 34.676" N	19° 26' 51.111" E
55	41° 18' 34.030" N	19° 26' 48.988" E
56	41° 18' 36.828" N	19° 26' 45.883" E
57	41° 18' 40.164" N	19° 26' 41.969" E
58	41° 18' 42.343" N	19° 26' 39.425" E
59	41° 18' 43.262" N	19° 26' 38.209" E
60	41° 18' 43.632" N	19° 26' 37.652" E
61	41° 18' 43.878" N	19° 26' 37.185" E
62	41° 18' 44.112" N	19° 26' 36.451" E
63	41° 18' 44.917" N	19° 26' 36.246" E
64	41° 18' 45.467" N	19° 26' 35.970" E
65	41° 18' 46.436" N	19° 26' 37.130" E
66	41° 18' 46.844" N	19° 26' 36.536" E
67	41° 18' 47.374" N	19° 26' 35.835" E
68	41° 18' 47.947" N	19° 26' 35.386" E
69	41° 18' 48.511" N	19° 26' 34.553" E
70	41° 18' 49.124" N	19° 26' 33.789" E
71	41° 18' 49.591" N	19° 26' 33.012" E
72	41° 18' 49.877" N	19° 26' 32.415" E
73	41° 18' 50.672" N	19° 26' 30.710" E
74	41° 18' 50.706" N	19° 26' 30.625" E
75	41° 18' 51.589" N	19° 26' 28.552" E
76	41° 18' 52.073" N	19° 26' 29.043" E
77	41° 18' 52.397" N	19° 26' 29.372" E
78	41° 18' 52.596" N	19° 26' 30.069" E
79	41° 18' 52.331" N	19° 26' 30.690" E
80	41° 18' 52.168" N	19° 26' 31.205" E
81	41° 18' 52.210" N	19° 26' 31.250" E
82	41° 18' 52.341" N	19° 26' 31.392" E
83	41° 18' 52.646" N	19° 26' 32.053" E
84	41° 18' 52.913" N	19° 26' 32.412" E
85	41° 18' 53.358" N	19° 26' 32.381" E
86	41° 18' 53.802" N	19° 26' 32.319" E
87	41° 18' 54.311" N	19° 26' 32.003" E
88	41° 18' 54.593" N	19° 26' 31.936" E

89	41° 18' 55.108" N	19° 26' 31.513" E
90	41° 18' 55.634" N	19° 26' 31.458" E
91	41° 18' 55.571" N	19° 26' 30.829" E
92	41° 18' 55.556" N	19° 26' 30.528" E
93	41° 18' 55.314" N	19° 26' 29.971" E
94	41° 18' 55.400" N	19° 26' 29.192" E
95	41° 18' 55.191" N	19° 26' 28.682" E
96	41° 18' 55.493" N	19° 26' 28.450" E
97	41° 18' 55.710" N	19° 26' 28.047" E
98	41° 18' 56.322" N	19° 26' 27.611" E
99	41° 18' 56.328" N	19° 26' 25.528" E
100	41° 18' 56.326" N	19° 26' 25.385" E
101	41° 18' 56.733" N	19° 26' 25.500" E
102	41° 18' 57.415" N	19° 26' 25.788" E
103	41° 18' 58.109" N	19° 26' 26.161" E
104	41° 18' 58.939" N	19° 26' 26.647" E
105	41° 18' 59.450" N	19° 26' 27.293" E
106	41° 19' 0.222" N	19° 26' 28.689" E
107	41° 19' 1.019" N	19° 26' 30.281" E
108	41° 19' 1.359" N	19° 26' 30.809" E
109	41° 19' 2.329" N	19° 26' 31.496" E
110	41° 19' 2.761" N	19° 26' 31.714" E
111	41° 19' 2.994" N	19° 26' 31.833" E
112	41° 19' 3.833" N	19° 26' 32.041" E
113	41° 19' 4.637" N	19° 26' 32.564" E
114	41° 19' 5.991" N	19° 26' 33.071" E
115	41° 19' 6.448" N	19° 26' 33.469" E
116	41° 19' 6.666" N	19° 26' 34.169" E
117	41° 19' 6.930" N	19° 26' 34.846" E
118	41° 19' 6.945" N	19° 26' 35.301" E
119	41° 19' 6.753" N	19° 26' 35.693" E
120	41° 19' 6.163" N	19° 26' 36.394" E
121	41° 19' 5.391" N	19° 26' 37.156" E
122	41° 19' 5.129" N	19° 26' 37.757" E
123	41° 19' 4.964" N	19° 26' 38.328" E
124	41° 19' 4.955" N	19° 26' 38.645" E
125	41° 19' 4.930" N	19° 26' 39.490" E
126	41° 19' 5.150" N	19° 26' 40.701" E
127	41° 19' 5.404" N	19° 26' 42.016" E
128	41° 19' 7.455" N	19° 26' 42.107" E
129	41° 19' 7.168" N	19° 26' 47.514" E
130	41° 19' 3.006" N	19° 26' 47.173" E
131	41° 19' 2.790" N	19° 26' 47.803" E
132	41° 19' 2.452" N	19° 26' 50.468" E

Koordinatat: Zona Arkeologjike B

Sistemi: WGS_84

Nr.	Lat.	Long.
1	41° 18' 34.256" N	19° 26' 47.969" E
2	41° 18' 34.511" N	19° 26' 47.099" E
3	41° 18' 34.993" N	19° 26' 44.072" E
4	41° 18' 35.423" N	19° 26' 41.593" E
5	41° 18' 36.074" N	19° 26' 39.006" E
6	41° 18' 37.527" N	19° 26' 33.532" E
7	41° 18' 38.556" N	19° 26' 29.650" E
8	41° 18' 39.584" N	19° 26' 25.746" E
9	41° 18' 40.414" N	19° 26' 22.437" E
10	41° 18' 41.287" N	19° 26' 19.139" E
11	41° 18' 42.236" N	19° 26' 15.714" E
12	41° 18' 42.987" N	19° 26' 12.875" E
13	41° 18' 43.235" N	19° 26' 11.560" E
14	41° 18' 43.397" N	19° 26' 10.248" E
15	41° 18' 43.497" N	19° 26' 8.095" E
16	41° 18' 43.647" N	19° 26' 6.498" E
17	41° 18' 43.749" N	19° 26' 5.187" E
18	41° 18' 43.867" N	19° 26' 4.376" E
19	41° 18' 44.016" N	19° 26' 3.974" E
20	41° 18' 44.551" N	19° 26' 3.620" E
21	41° 18' 45.897" N	19° 26' 2.894" E
22	41° 18' 46.937" N	19° 26' 2.380" E
23	41° 18' 48.139" N	19° 26' 1.816" E
24	41° 18' 49.777" N	19° 26' 1.151" E
25	41° 18' 51.221" N	19° 26' 0.718" E
26	41° 18' 53.896" N	19° 25' 59.937" E
27	41° 18' 56.752" N	19° 25' 59.232" E
28	41° 18' 59.385" N	19° 25' 58.577" E
29	41° 19' 2.417" N	19° 25' 58.151" E
30	41° 19' 4.172" N	19° 25' 57.916" E
31	41° 19' 6.020" N	19° 25' 57.553" E
32	41° 19' 7.386" N	19° 25' 57.042" E
33	41° 19' 8.681" N	19° 25' 56.351" E
34	41° 19' 9.861" N	19° 25' 56.698" E
35	41° 19' 11.076" N	19° 25' 57.079" E
36	41° 19' 12.249" N	19° 25' 57.517" E
37	41° 19' 12.636" N	19° 25' 57.622" E
38	41° 19' 12.975" N	19° 25' 57.272" E
39	41° 19' 13.725" N	19° 25' 56.959" E
40	41° 19' 14.411" N	19° 25' 56.885" E
41	41° 19' 14.622" N	19° 25' 57.313" E
42	41° 19' 14.746" N	19° 25' 58.186" E
43	41° 19' 15.339" N	19° 25' 58.877" E
44	41° 19' 15.985" N	19° 25' 59.727" E
45	41° 19' 16.400" N	19° 26' 0.593" E

46	41° 19' 16.606" N	19° 26' 1.260" E
47	41° 19' 16.613" N	19° 26' 1.726" E
48	41° 19' 16.536" N	19° 26' 2.388" E
49	41° 19' 16.287" N	19° 26' 3.657" E
50	41° 19' 16.018" N	19° 26' 4.642" E
51	41° 19' 15.841" N	19° 26' 5.523" E
52	41° 19' 15.849" N	19° 26' 6.126" E
53	41° 19' 16.344" N	19° 26' 6.569" E
54	41° 19' 16.827" N	19° 26' 6.919" E
55	41° 19' 17.328" N	19° 26' 7.518" E
56	41° 19' 17.734" N	19° 26' 8.362" E
57	41° 19' 18.007" N	19° 26' 9.347" E
58	41° 19' 18.369" N	19° 26' 10.054" E
59	41° 19' 18.954" N	19° 26' 10.315" E
60	41° 19' 20.175" N	19° 26' 10.052" E
61	41° 19' 20.621" N	19° 26' 10.055" E
62	41° 19' 21.096" N	19° 26' 9.135" E
63	41° 19' 21.450" N	19° 26' 9.195" E
64	41° 19' 21.736" N	19° 26' 8.886" E
65	41° 19' 22.425" N	19° 26' 8.579" E
66	41° 19' 23.136" N	19° 26' 10.105" E
67	41° 19' 23.701" N	19° 26' 11.321" E
68	41° 19' 23.808" N	19° 26' 11.626" E
69	41° 19' 24.192" N	19° 26' 11.435" E
70	41° 19' 24.428" N	19° 26' 11.144" E
71	41° 19' 24.474" N	19° 26' 10.768" E
72	41° 19' 24.465" N	19° 26' 10.096" E
73	41° 19' 24.434" N	19° 26' 9.722" E
74	41° 19' 24.796" N	19° 26' 9.201" E
75	41° 19' 25.134" N	19° 26' 8.783" E
76	41° 19' 25.258" N	19° 26' 8.484" E
77	41° 19' 25.168" N	19° 26' 8.145" E
78	41° 19' 24.825" N	19° 26' 7.539" E
79	41° 19' 24.334" N	19° 26' 6.765" E
80	41° 19' 23.912" N	19° 26' 6.001" E
81	41° 19' 23.619" N	19° 26' 5.268" E
82	41° 19' 23.631" N	19° 26' 4.870" E
83	41° 19' 24.020" N	19° 26' 3.836" E
84	41° 19' 24.497" N	19° 26' 2.983" E
85	41° 19' 24.868" N	19° 26' 2.484" E
86	41° 19' 25.237" N	19° 26' 1.884" E
87	41° 19' 25.213" N	19° 26' 1.349" E
88	41° 19' 25.651" N	19° 26' 0.747" E
89	41° 19' 26.006" N	19° 26' 0.290" E
90	41° 19' 26.324" N	19° 26' 0.535" E
91	41° 19' 26.746" N	19° 26' 0.873" E
92	41° 19' 26.895" N	19° 26' 0.978" E
93	41° 19' 27.001" N	19° 26' 0.893" E
94	41° 19' 28.298" N	19° 25' 59.967" E
95	41° 19' 28.334" N	19° 25' 59.932" E

96	41° 19' 28.725" N	19° 25' 59.695" E
97	41° 19' 29.065" N	19° 25' 59.448" E
98	41° 19' 29.586" N	19° 25' 59.310" E
99	41° 19' 29.758" N	19° 25' 59.299" E
100	41° 19' 29.867" N	19° 26' 0.051" E
101	41° 19' 29.848" N	19° 26' 0.267" E
102	41° 19' 29.742" N	19° 26' 0.758" E
103	41° 19' 29.649" N	19° 26' 1.444" E
104	41° 19' 29.760" N	19° 26' 1.537" E
105	41° 19' 29.965" N	19° 26' 1.709" E
106	41° 19' 30.071" N	19° 26' 1.798" E
107	41° 19' 30.652" N	19° 26' 1.737" E
108	41° 19' 30.690" N	19° 26' 0.974" E
109	41° 19' 30.813" N	19° 26' 0.672" E
110	41° 19' 30.923" N	19° 25' 59.904" E
111	41° 19' 30.966" N	19° 25' 59.251" E
112	41° 19' 31.102" N	19° 25' 58.737" E
113	41° 19' 31.301" N	19° 25' 58.586" E
114	41° 19' 31.849" N	19° 25' 57.901" E
115	41° 19' 31.965" N	19° 25' 57.768" E
116	41° 19' 32.193" N	19° 25' 57.326" E
117	41° 19' 32.497" N	19° 25' 57.096" E
118	41° 19' 32.693" N	19° 25' 57.801" E
119	41° 19' 32.746" N	19° 25' 57.992" E
120	41° 19' 32.902" N	19° 25' 58.297" E
121	41° 19' 34.064" N	19° 25' 58.859" E
122	41° 19' 34.180" N	19° 25' 58.915" E
123	41° 19' 34.774" N	19° 25' 59.117" E
124	41° 19' 34.871" N	19° 25' 59.186" E
125	41° 19' 35.230" N	19° 25' 59.344" E
126	41° 19' 35.725" N	19° 25' 59.861" E
127	41° 19' 36.394" N	19° 26' 0.663" E
128	41° 19' 37.066" N	19° 26' 1.315" E
129	41° 19' 38.254" N	19° 26' 2.496" E
130	41° 19' 38.162" N	19° 26' 2.837" E
131	41° 19' 37.934" N	19° 26' 3.674" E
132	41° 19' 37.720" N	19° 26' 4.385" E
133	41° 19' 37.675" N	19° 26' 4.875" E
134	41° 19' 37.723" N	19° 26' 5.215" E
135	41° 19' 38.032" N	19° 26' 5.253" E
136	41° 19' 38.484" N	19° 26' 5.344" E
137	41° 19' 38.513" N	19° 26' 5.067" E
138	41° 19' 38.704" N	19° 26' 4.839" E
139	41° 19' 39.149" N	19° 26' 4.737" E
140	41° 19' 39.860" N	19° 26' 4.641" E
141	41° 19' 40.821" N	19° 26' 4.640" E
142	41° 19' 41.593" N	19° 26' 4.633" E
143	41° 19' 41.615" N	19° 26' 5.008" E
144	41° 19' 41.586" N	19° 26' 5.362" E
145	41° 19' 41.451" N	19° 26' 5.932" E

146	41° 19' 41.199" N	19° 26' 6.550" E
147	41° 19' 41.074" N	19° 26' 6.955" E
148	41° 19' 41.078" N	19° 26' 7.184" E
149	41° 19' 41.152" N	19° 26' 7.583" E
150	41° 19' 41.220" N	19° 26' 7.810" E
151	41° 19' 41.572" N	19° 26' 8.278" E
152	41° 19' 41.746" N	19° 26' 8.799" E
153	41° 19' 41.812" N	19° 26' 9.363" E
154	41° 19' 41.970" N	19° 26' 9.666" E
155	41° 19' 42.592" N	19° 26' 10.249" E
156	41° 19' 43.097" N	19° 26' 10.629" E
157	41° 19' 43.151" N	19° 26' 10.685" E
158	41° 19' 43.235" N	19° 26' 10.863" E
159	41° 19' 43.281" N	19° 26' 11.662" E
160	41° 19' 42.962" N	19° 26' 12.445" E
161	41° 19' 42.307" N	19° 26' 14.552" E
162	41° 19' 42.734" N	19° 26' 15.835" E
163	41° 19' 43.404" N	19° 26' 17.557" E
164	41° 19' 43.960" N	19° 26' 18.695" E
165	41° 19' 44.206" N	19° 26' 18.780" E
166	41° 19' 43.863" N	19° 26' 21.207" E
167	41° 19' 43.637" N	19° 26' 22.668" E
168	41° 19' 43.486" N	19° 26' 24.040" E
169	41° 19' 43.342" N	19° 26' 24.134" E
170	41° 19' 43.043" N	19° 26' 24.127" E
171	41° 19' 42.589" N	19° 26' 23.946" E
172	41° 19' 42.292" N	19° 26' 24.060" E
173	41° 19' 42.241" N	19° 26' 24.105" E
174	41° 19' 41.636" N	19° 26' 24.546" E
175	41° 19' 41.084" N	19° 26' 25.124" E
176	41° 19' 40.624" N	19° 26' 25.496" E
177	41° 19' 40.130" N	19° 26' 25.793" E
178	41° 19' 39.991" N	19° 26' 25.845" E
179	41° 19' 39.642" N	19° 26' 25.982" E
180	41° 19' 39.323" N	19° 26' 26.106" E
181	41° 19' 39.259" N	19° 26' 26.216" E
182	41° 19' 39.194" N	19° 26' 27.175" E
183	41° 19' 38.999" N	19° 26' 27.901" E
184	41° 19' 38.872" N	19° 26' 28.463" E
185	41° 19' 38.750" N	19° 26' 29.173" E
186	41° 19' 38.775" N	19° 26' 30.671" E
187	41° 19' 38.826" N	19° 26' 30.843" E
188	41° 19' 38.826" N	19° 26' 32.778" E
189	41° 19' 38.804" N	19° 26' 34.338" E
190	41° 19' 38.831" N	19° 26' 35.009" E
191	41° 19' 38.884" N	19° 26' 35.759" E
192	41° 19' 38.820" N	19° 26' 37.365" E
193	41° 19' 38.746" N	19° 26' 38.903" E
194	41° 19' 38.728" N	19° 26' 40.713" E
195	41° 19' 38.702" N	19° 26' 42.671" E

196	41° 19' 38.718" N	19° 26' 42.883" E
197	41° 19' 38.680" N	19° 26' 43.772" E
198	41° 19' 38.713" N	19° 26' 50.173" E
199	41° 19' 38.709" N	19° 26' 51.412" E
200	41° 19' 38.684" N	19° 26' 55.897" E
201	41° 19' 38.660" N	19° 27' 0.507" E
202	41° 19' 38.640" N	19° 27' 4.538" E
203	41° 19' 41.271" N	19° 27' 4.612" E
204	41° 19' 41.619" N	19° 27' 4.622" E
205	41° 19' 45.026" N	19° 27' 4.690" E
206	41° 19' 45.179" N	19° 27' 4.681" E
207	41° 19' 46.791" N	19° 27' 4.788" E
208	41° 19' 46.900" N	19° 27' 4.614" E
209	41° 19' 46.900" N	19° 27' 3.966" E
210	41° 19' 46.917" N	19° 27' 2.030" E
211	41° 19' 49.243" N	19° 27' 2.123" E
212	41° 19' 51.697" N	19° 27' 2.156" E
213	41° 19' 53.387" N	19° 27' 2.150" E
214	41° 19' 55.935" N	19° 27' 2.135" E
215	41° 19' 57.258" N	19° 27' 2.218" E
216	41° 19' 57.317" N	19° 27' 2.831" E
217	41° 19' 57.549" N	19° 27' 4.100" E
218	41° 19' 57.835" N	19° 27' 4.936" E
219	41° 20' 0.181" N	19° 27' 3.298" E
220	41° 20' 3.094" N	19° 27' 1.101" E
221	41° 20' 4.019" N	19° 27' 0.396" E
222	41° 20' 4.809" N	19° 27' 2.312" E
223	41° 20' 5.011" N	19° 27' 2.901" E
224	41° 20' 6.061" N	19° 27' 5.479" E
225	41° 20' 6.556" N	19° 27' 6.562" E
226	41° 20' 7.034" N	19° 27' 7.678" E
227	41° 20' 9.031" N	19° 27' 6.242" E
228	41° 20' 10.433" N	19° 27' 5.218" E
229	41° 20' 10.589" N	19° 27' 5.645" E
230	41° 20' 11.584" N	19° 27' 7.994" E
231	41° 20' 13.373" N	19° 27' 12.684" E
232	41° 20' 11.589" N	19° 27' 14.001" E
233	41° 20' 9.669" N	19° 27' 15.413" E
234	41° 20' 7.910" N	19° 27' 16.638" E
235	41° 20' 6.567" N	19° 27' 17.615" E
236	41° 20' 4.471" N	19° 27' 19.281" E
237	41° 20' 1.914" N	19° 27' 21.174" E
238	41° 20' 0.189" N	19° 27' 22.466" E
239	41° 19' 59.093" N	19° 27' 23.221" E
240	41° 20' 0.291" N	19° 27' 26.243" E
241	41° 20' 0.895" N	19° 27' 27.709" E
242	41° 20' 1.929" N	19° 27' 30.006" E
243	41° 20' 2.302" N	19° 27' 30.908" E
244	41° 19' 59.613" N	19° 27' 32.599" E
245	41° 19' 56.793" N	19° 27' 34.692" E

246	41° 19' 53.946" N	19° 27' 36.705" E
247	41° 19' 52.110" N	19° 27' 38.035" E
248	41° 19' 52.305" N	19° 27' 38.386" E
249	41° 19' 53.501" N	19° 27' 41.236" E
250	41° 19' 54.556" N	19° 27' 43.792" E
251	41° 19' 55.280" N	19° 27' 45.372" E
252	41° 19' 51.271" N	19° 27' 48.302" E
253	41° 19' 50.789" N	19° 27' 47.046" E
254	41° 19' 49.309" N	19° 27' 43.425" E
255	41° 19' 48.194" N	19° 27' 40.972" E
256	41° 19' 46.911" N	19° 27' 41.856" E
257	41° 19' 45.801" N	19° 27' 39.105" E
258	41° 19' 44.852" N	19° 27' 36.737" E
259	41° 19' 43.832" N	19° 27' 34.303" E
260	41° 19' 41.887" N	19° 27' 35.703" E
261	41° 19' 41.602" N	19° 27' 34.981" E
262	41° 19' 41.079" N	19° 27' 33.685" E
263	41° 19' 40.405" N	19° 27' 32.039" E
264	41° 19' 39.810" N	19° 27' 30.562" E
265	41° 19' 39.048" N	19° 27' 28.747" E
266	41° 19' 38.810" N	19° 27' 28.264" E
267	41° 19' 38.721" N	19° 27' 27.957" E
268	41° 19' 32.967" N	19° 27' 31.954" E
269	41° 19' 31.304" N	19° 27' 27.701" E
270	41° 19' 29.966" N	19° 27' 24.523" E
271	41° 19' 29.035" N	19° 27' 24.192" E
272	41° 19' 28.606" N	19° 27' 23.458" E
273	41° 19' 22.615" N	19° 27' 28.268" E
274	41° 19' 18.558" N	19° 27' 31.643" E
275	41° 19' 15.625" N	19° 27' 33.961" E
276	41° 19' 9.262" N	19° 27' 39.088" E
277	41° 19' 4.359" N	19° 27' 43.066" E
278	41° 19' 4.021" N	19° 27' 43.310" E
279	41° 19' 4.280" N	19° 27' 39.454" E
280	41° 19' 4.499" N	19° 27' 36.511" E
281	41° 19' 4.659" N	19° 27' 34.096" E
282	41° 19' 4.795" N	19° 27' 32.045" E
283	41° 19' 5.036" N	19° 27' 28.287" E
284	41° 19' 5.305" N	19° 27' 23.936" E
285	41° 19' 5.802" N	19° 27' 15.405" E
286	41° 19' 5.853" N	19° 27' 14.611" E
287	41° 19' 5.892" N	19° 27' 12.379" E
288	41° 19' 5.636" N	19° 27' 11.225" E
289	41° 19' 5.224" N	19° 27' 10.552" E
290	41° 19' 5.087" N	19° 27' 10.343" E
291	41° 19' 4.027" N	19° 27' 9.265" E
292	41° 19' 3.285" N	19° 27' 8.512" E
293	41° 19' 0.477" N	19° 27' 5.531" E
294	41° 18' 58.998" N	19° 27' 3.982" E
295	41° 18' 57.809" N	19° 27' 2.784" E

296	41° 18' 55.683" N	19° 27' 1.583" E
297	41° 18' 53.512" N	19° 27' 0.337" E
298	41° 18' 49.986" N	19° 26' 58.395" E
299	41° 18' 48.334" N	19° 26' 57.444" E
300	41° 18' 45.706" N	19° 26' 55.959" E
301	41° 18' 44.324" N	19° 26' 55.275" E
302	41° 18' 43.147" N	19° 26' 55.792" E
303	41° 18' 40.686" N	19° 26' 57.113" E
304	41° 18' 39.324" N	19° 26' 57.150" E
305	41° 18' 37.556" N	19° 26' 57.070" E
306	41° 18' 36.384" N	19° 26' 56.203" E
307	41° 18' 35.709" N	19° 26' 54.546" E
308	41° 18' 33.977" N	19° 26' 48.825" E

PLANI
PËR RUAJTJEN, MBROJTJEN DHE ADMINISTRIMIN E ZONAVE ARKEOLOGJIKE “A”
DHE “B”, TË QYTETIT TË DURRËSIT

Neni 1
Qëllimi

Ky plan përcakton rregullat, procedurat, autoritetet shtetërore përgjegjëse, për ruajtjen, mbrojtjen dhe administrimin e zonave arkeologjike “A” dhe “B”, si dhe përcaktimin e kufijve të tyre, mbështetur në legjislacionin në fuqi për trashëgiminë kulturore.

Neni 2
Hapësira urbane arkeologjike në mbrojtje

1. Hapësira urbane në mbrojtje me vlera arkeologjike, historike dhe kulturore e qytetit të Durrësit, përbëhet nga:

- a) zona arkeologjike “A”;
- b) zona arkeologjike “B”.

2. Kufijtë e zonave arkeologjike “A” dhe “B” paraqiten në hartën e zonifikimit të qytetit të Durrësit me koordinatat gjeografike, pjesë përbërëse e këtij plani.

3. Plani i përgjithshëm vendor i qytetit të Durrësit merr në konsideratë kufijtë e zonifikimit të zonave arkeologjike “A” dhe “B”, të qytetit të Durrësit, si dhe planin për ruajtjen, mbrojtjen dhe administrimin e tyre.

Neni 3
Ndërrhyrjet e lejuara në
zonën arkeologjike “A”

1. Në zonën arkeologjike “A”, të qytetit të Durrësit, lejohet vetëm :

a) mirëmbajtja, restaurimi dhe konservimi i integruar i monumenteve të kulturës dhe strukturave arkeologjike, pas shqyrtimit dhe miratimit të projekteve nga Këshilli Kombëtar i Trashëgimisë Kulturore Materiale, në vijim KKTKM;

b) kryerja e formave të testimit, të tilla si: sondazhe që nuk cenojnë shtresat arkeologjike, studime gjeofizike, regjistrim digjital i terrenit, të përcaktuara me vendim të KKTKM-së;

c) zbatimi i projekteve kërkimore shkencore të miratuara nga Këshilli Shkencor i Institutit të Arkeologjisë, pas shqyrtimit dhe miratimit nga KKTKM-ja;

ç) rikonstruksioni i rrugëve dhe të gjitha punimet në rrjetin inxhinierik mbi bazën e projekteve të miratuara nga KKTKM-ja;

d) rikonstruksioni/rindërtimi i godinave ekzistuese pa ndryshim të gjurmës, volumi i përgjithshëm i të cilave nuk cenon pasuritë kulturore të nëntokës, mbi bazën e projekteve të miratuara nga KKTKM-ja;

dh) vendosja e konstruksioneve të lehta (dru, xham, plastikë, metal) me lartësi maksimale 1 kat, në funksion të informimit publik, që lidhen me veprimtarinë arkeologjike, trashëgiminë kulturore si dhe nevojave të tjera të rikualifikimit urban të zonës, si më poshtë:

i. konstruksionet duhet të jenë të lëvizshme (të çmontueshme) dhe në asnjë rast nuk duhet të dëmtojnë nëntokën dhe peizazhin.

ii. projekti për vendosjen e konstruksioneve të lehta miratohet nga KKTKM-ja dhe për çdo rast duhet të përcaktojë saktësisht qëllimin, kohëzgjatjen dhe vendndodhjen e strukturës.

iii. vendosja e tyre duhet të bëhet nën mbikëqyrjen e institucioneve shtetërore të specializuara.

2. Projektet lidhur me ndërrhyrjet e lejuara në zonën arkeologjike “A”, të qytetit të Durrësit, të

parashikuara në shkronjat “ç”, “d” dhe “dh”, të pikës 1, të këtij neni, shqyrtohen dhe miratohen nga KKTKM-ja, dhe vijojnë procedurën sipas ligjit të planifikimit dhe zhvillimit të territorit.

Neni 4

Ndërhyrjet e lejuara në zonën arkeologjike “B”

1. Në zonën arkeologjike “B”, të qytetit të Durrësit, përveç ndërhyrjeve që lejohen në zonën arkeologjike “A”, lejohen edhe ndërtimet e reja pas miratimit nga KKTKM-ja.

2. Projektet për ndërtimet e reja shqyrtohen dhe miratohen nga KKTKM-ja, dhe vijojnë procedurën sipas ligjit të planifikimit dhe zhvillimit të territorit.

3. Ndërtimet e reja lejohen vetëm pas kryerjes të formave të testimit të përcaktuara nga KKTKM-ja, në varësi të potencialit arkeologjik që përfaqëson zona.

4. Gërmimi arkeologjik kryhet sipas përcaktimeve të KKTKM-së, pas lidhjes së aktmarrëveshjeve përkatëse, ku në çdo rast njëra nga palët nënshkruese është Instituti Kombëtar i Trashëgimisë Kulturore.

Neni 5

Procedurat që ndiqen për ndërhyrjet e lejuara në zonat arkeologjike

1. Për ndërhyrjet e lejuara në zonat arkeologjike “A” dhe “B”, të qytetit të Durrësit, projektet shqyrtohen dhe miratohen në KKTKM, sipas procedurës së përcaktuar në nenin 80, të ligjit nr. 27/2018, “Për trashëgiminë kulturore dhe muzetë”.

2. Për çdo rast, KKTKM-ja shqyrton dhe vendos për kryerjen ose jo të formave të testimit. Testimet kryhen nga institucione shtetërore të specializuara dhe/ose subjekte të licencuara në fushën e arkeologjisë. Shpenzimet për kryerjen e formave të testimit mbulojnë nga investitori.

3. Testimet e përcaktuara në shkronjën “b”, të pikës 1, të nenit 3, kryhen sipas përcaktimeve të KKTKM-së, pas lidhjes së aktmarrëveshjeve përkatëse, ku në çdo rast njëra nga palët nënshkruese është Instituti Kombëtar i Trashëgimisë Kulturore, në vijim IKTK.

4. Për ndërhyrjet e parashikuara në shkronjat “ç” dhe “d”, të pikës 1, të nenit 3, përpara zbatimit të tyre, me miratim të KKTKM-së, nga subjekte të licencuara ose institucionet e specializuara shtetërore realizohen:

a) format e testimit sipas shkronjës “b”, të pikës 1, të nenit 3, të mbikëqyrura nga institucionet shtetërore të specializuara;

b) monitorim arkeologjik gjatë zbatimit të punimeve nga subjekte të licencuara dhe/ose institucione shtetërore të specializuara.

5. Për të gjitha ndërhyrjet në zonat arkeologjike realizohet monitorim arkeologjik gjatë zbatimit të punimeve nga subjekte të licencuara dhe/ose institucione shtetërore të specializuara dhe mbikëqyrje arkeologjike nga institucionet e specializuara shtetërore.

Neni 6

Procedura që ndiqet në rast ndërhyrjesh të paautorizuara në zonat arkeologjike “A” dhe “B”, të qytetit të Durrësit

1. Në rast konstatimi ndërhyrjesh të paautorizuara brenda zonave arkeologjike “A” dhe “B”, Drejtoria Rajonale e Trashëgimisë Kulturore (DRTK) për qytetin e Durrësit ka detyrimin të ndërpresë menjëherë veprimtarinë e subjektit, nëpërmjet aktit të konstatimit.

2. Drejtoria Rajonale e Trashëgimisë Kulturore (DRTK), përgjegjëse për qytetin e Durrësit, njofton menjëherë IKTK-në, institucionin kompetent për inspektim në fushën e trashëgimisë kulturore dhe/ose institucionin kompetent për inspektim të mbrojtjes së territorit të njësisë vendore si dhe

strukturën përkatëse në ministrinë përgjegjëse për trashëgiminë kulturore.

3. Në rast se subjekti nuk ndërpret veprimet brenda 24 orëve, Drejtoria Rajonale e Trashëgimisë Kulturore (DRTK), përgjegjëse për qytetin e Durrësit, i drejtohet menjëherë institucionit kompetent për inspektim në fushën e trashëgimisë kulturore dhe/ose institucionit kompetent për inspektim të mbrojtjes së territorit të njësisë vendore, për marrjen e masave përkatëse në zbatim të ligjit nr. 27/2018, “Për trashëgiminë kulturore dhe muzetë”.

Neni 7

Gjetjet rastësore arkeologjike

1. Klasifikohen si gjetje rastësore arkeologjike, objektet e luajtshme dhe të paluajtshme në kontekstet e tyre arkeologjike dhe strukturat arkitektonike.

2. Në rast gjetjesh rastësore arkeologjike, gjatë zbatimit të punimeve në zonat arkeologjike, punimet pezullohen menjëherë, sipas procedurës së përcaktuar në nenin 145, të ligjit nr. 27/2018, “Për trashëgiminë kulturore dhe muzetë”.

3. Në varësi të vlerave që përmbajnë gjetjet rastësore arkeologjike, KKTKM-ja shprehet për procedurën dhe hulumtimet arkeologjike të nevojshme për ruajtjen e mbrojtjen e tyre.

4. Për çdo rast, veprimtaria arkeologjike realizohet sipas parashikimeve të neneve 139, 145, 146, 147, 260, të ligjit nr. 27/2018, “Për trashëgiminë kulturore dhe muzetë”.

Neni 8

Vendosja e tabelave prezantuese dhe paneleve shpjeguese

1. Në zonat arkeologjike “A” dhe “B” lejohet vendosja e tabelave prezantuese dhe paneleve shpjeguese për monumente të veçanta, rrënoja apo hapësira me potencial arkeologjik, pas shqyrtimit e miratimit nga KKTKM-ja.

2. Në asnjë rast tabelat prezantuese dhe panelet shpjeguese nuk duhet të dëmtojnë apo konkurrojnë monumentet, dëshmitë dhe gjetjet arkeologjike.

3. Vendosja e tabelave të sinjalistikës rrugore/ turistike pranë monumenteve dhe zonave të mbrojtura rreth tyre, dëshmitë dhe gjetjet arkeologjike bëhet në mbikëqyrjen e DRTK-së përgjegjëse për qytetin e Durrësit, pas lajmërimit zyrtar nga Bashkia Durrës.

4. Është e ndaluar vendosja e posterave, si dhe dëmtimet e tjera (vizatimi, shkrimi mbi strukturat e paluajtshme), të monumenteve dhe rrënojave arkeologjike.

Neni 9

Trajtimi i rasteve të paparashikuara

Për të gjitha çështjet që nuk trajtohen dhe për pasojë nuk zgjidhen në këtë plan, sipas kompetencave, ato zgjidhen nga ministria përgjegjëse për trashëgiminë kulturore, nëpërmjet institucioneve të specializuara.