

# PLANI I PËRGJITHSHËM KOMBËTAR \_SISTEMI NATYROR



Në Planin e Përgjithshëm Kombëtar, Mjedisi konsiderohet si aset që ruhet në shërbim të njeriut dhe zhvillimit ekonomik të qëndrueshëm dhe jo si një sipërfaqe e privuar nga veprimtaria e njeriut.

## Propozimet

PPK-ja për këtë sistem shprehet nëpërmjet dy qasjeve: PROMOVIM dhe AKSES.

Në këtë kuadër, zgjidhjet që propozohen janë:

a) Zgjerim i zonave me përparësi natyrën nëpërmjet përcaktimit të korridoreve lidhëse natyrore përgjatë luginave të lumënive;

b) Përcaktimi i tri zonave strategjike si tri parqe kombëtare, zhvillimi i të cilave duhet të ketë përparësi ruajtjen dhe mbrojtjen e vlerave të peizazhit natyror:

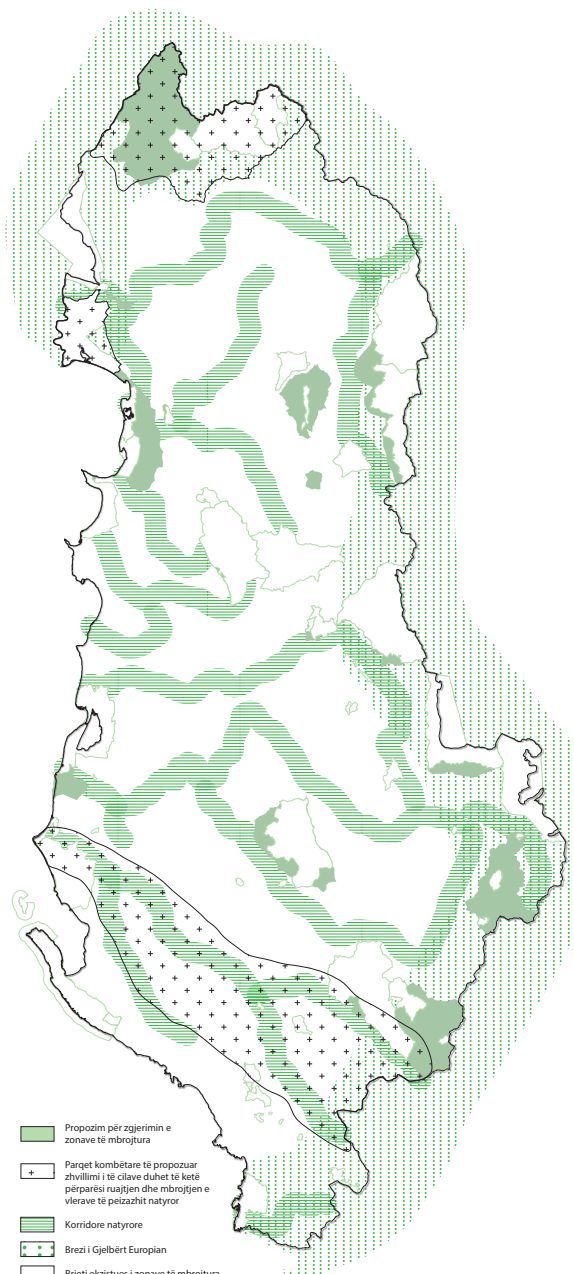
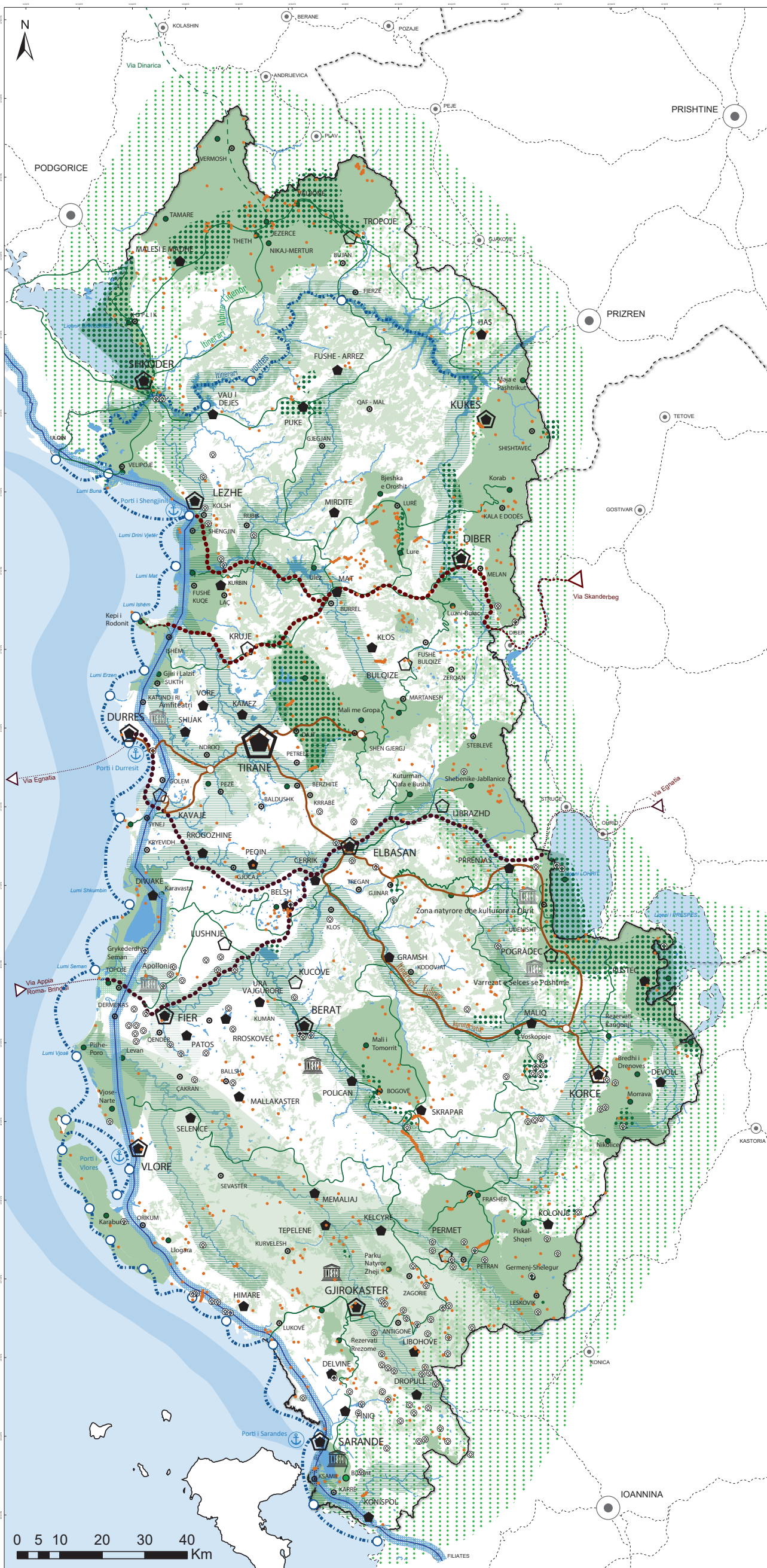
- Parku i Alpeve
- Parku i Bunës
- Parku i Vjosës

Gjithashtu, propozohet që rrjetit të zonave të mbrojtura t'i shtohet edhe rrjeti Emerald.

Në tërësi, ai përfaqëson një rrjet ku ekosistemet, habitatet, llojet, peizazhet dhe veçoritë e tjera natyrore me rëndësi pan-europiane do të duhet të ruhen, sipas kritereve dhe dispozitave të ligjit "Për zonat e mbrojtura".

c) Realizimi i projektit "Rrjeti kombëtar i biçikletave", i cili akseson dhe përshkon zonat natyrore dhe ato të trashëgimisë historike e kulturore;

d) Projekte ripyllëzimi dhe rigjenerimi në zonat e degraduara nga dukuri si erozioni dhe përmytjet.



- Propozim për zgjerim e zonave të mbrojtura
- Parqet kombëtare të propozuar zhvillimi i të cilave duhet të ketë përparësi ruajtjen dhe mbrojtjen e vlerave të peizazhit natyror
- Korridore natyrore
- Brezi i Gjelbër Europian
- Rrjeti ekzistues i zonave të mbrojtura

## LEGJENDA

- Port kryesor
- Metropol
- Qendër primare
- Qendër sekundare
- Qendër terciare
- Qendër lokale e specializuar
- Monument natyre
- Rrjeti i Zonave të Mbrojtura (ekzistues dhe i propozuar)
- Zonat me përparësi zhvillimit e turizmit (ekzistuese)
- Korridore natyrore të propozuara
- Tokë pyjore
- Itinerar vozitës
- Itinerar biçikletash
- Zona/ Pika turistike
- Site UNESCO ekzistuese
- Site UNESCO të propozuara
- Rruga Bregdetare Pejzazhiste
- Brezi i Gjelbër Europian
- Monument kulturre

Shënimi: Për listën e përditësuar të monumenteve kulturore referohu faqeve zyrtare të Ministrisë së Kulturës dhe Ministrisë së ...