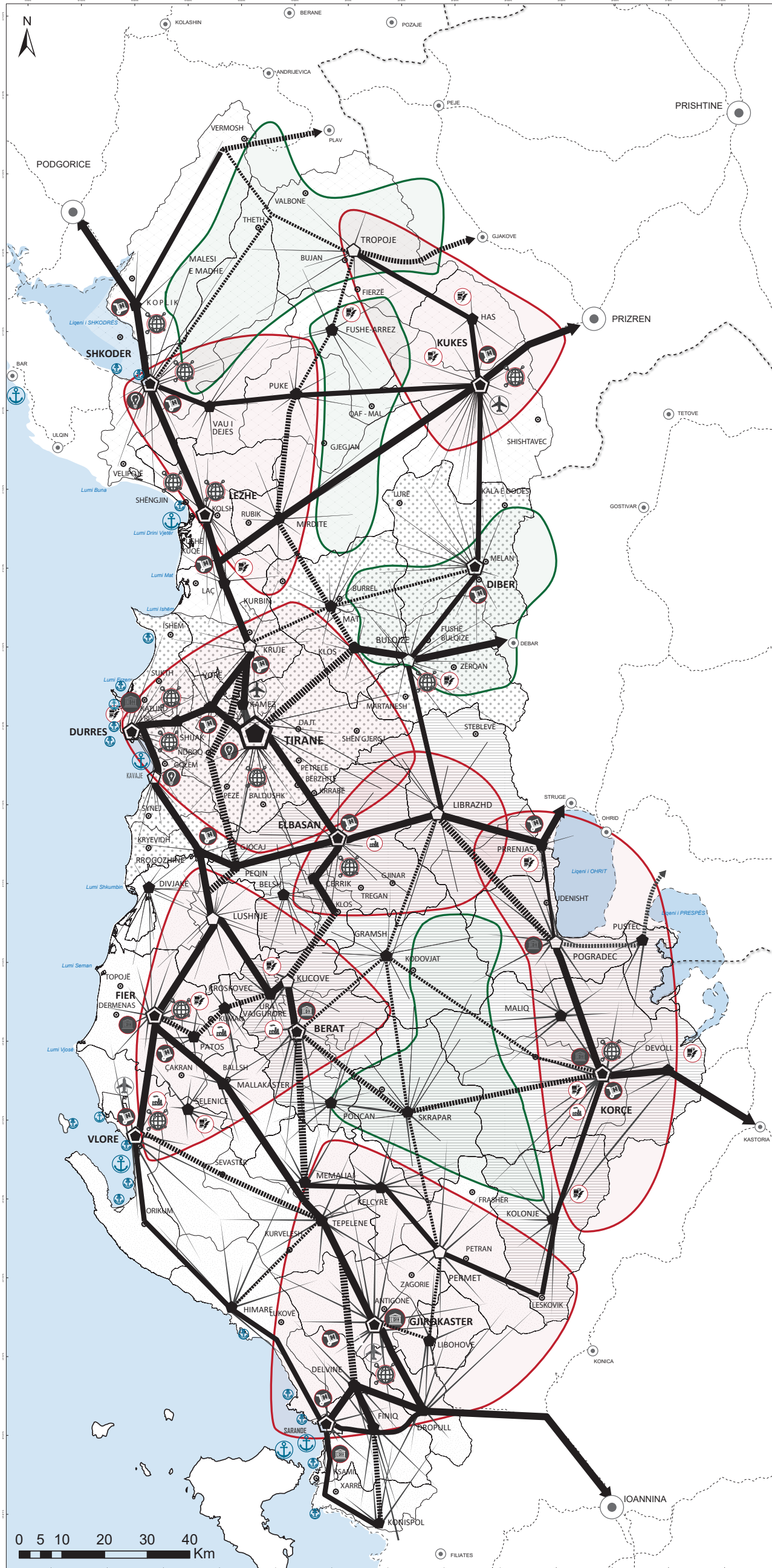


PLANI I PËRGJITHSHËM KOMBËTAR _ SISTEMI URBAN

- Hierarkia e qendrave urbane
- Ndërlidhja hapësimore e poleve të zhvillimit rajonal
- Rajonet e zhvillimit

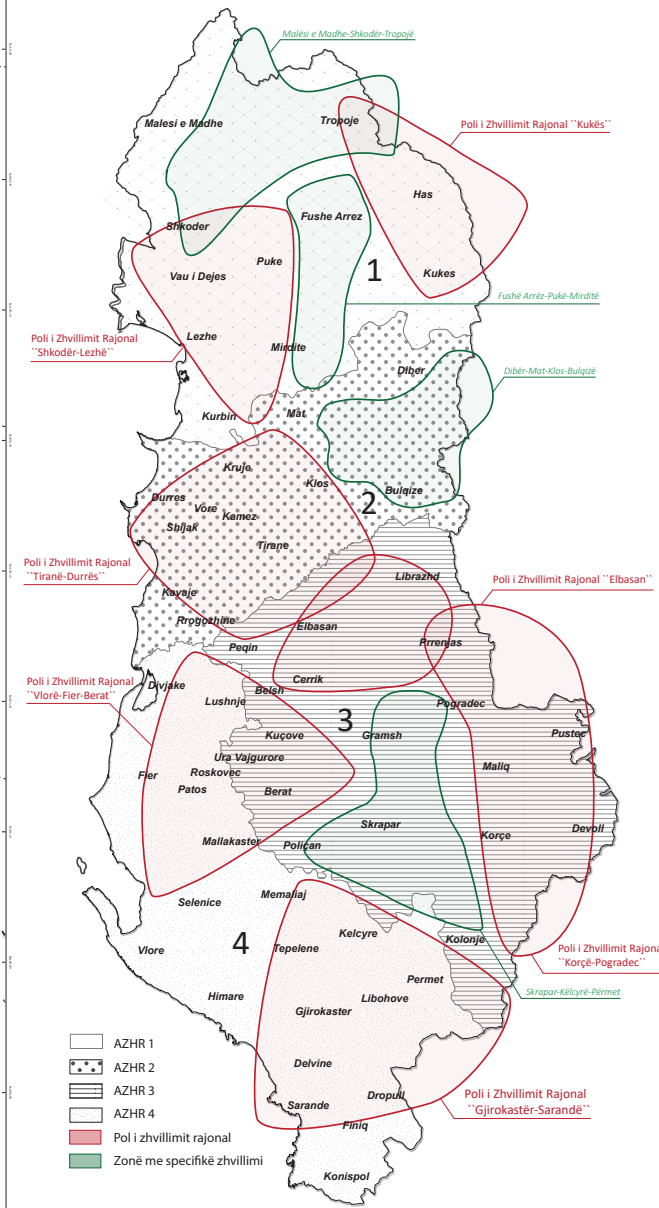


Parimet

- Në lidhje me strukturën hapësimore, PPK-ja mbështet:
 - Zhvillimin policentrik, gjithëpërfshirës dhe densifikues të territorit, në mbështetje të rritjes inteligjente, zbutjes së pabarazive ekonomike e sociale me qëllim zhvillimin e balancuar hapësior;
 - Krijimin dhe forcimin e qyteteve dinamike, tërheqës dhe konkurruese në rajone të urbanizuara;
 - Hierarkizimin e qendrave urbane për të mundësuar orientimin e investimeve publike në mënyrë inteligjente.

Projektet strategjike përfshijnë:

- Hierarkizimin e qendrave urbane dhe poleve të zhvillimit rajonal;
- a) 6 pole të zhvillimit rajonal ekonomike që i shtohen polit Tiranë-Durrës
- b) 13 qendra primare urbane
- c) 9 qendra sekundare urbane
- d) 39 qendra terciare urbane
- e) 61 qendra lokale të specializuara
- Konsolidimin e qyteteve të mëdha periferike dhe rajonit qëndror në territorin kombëtar për të siguruar një zhvillim të balancuar hapësior. Këto qytete duhet të shërbejnë si pika referimi kyçe që forcojnë lidhjet me zonat rurale përreth tyre;
- Zhvillimin e strukturës hapësimore e territoriale, e cila do të mbështetet nga zhvillimi i rrjetit të transportit kombëtar, që siguron shërbim të përmirësuar të transportit publik dhe përforcon aksesin dhe përshkueshmërinë në të gjithë territorin e vendit. Ky rrjet duhet të sigurojë lidhjen ndërkombëtare të vendit nëpërmjet qyteteve-porta me vendet fqinje të rajonit të Ballkanit dhe më gjerë të Mesdheut e Europës;
- Konsolidimin e qyteteve-porta si Shkodër - Lezhë, Kukës, Korçë, Durrës, Vlorë, Gjirokastrë dhe Sarandë, të cilat janë thelbësore si në mbështetje të zhvillimit policentrik të territorit, ashtu dhe në rolin mbështetës që këto qytete do të ofrojnë për zhvillimin ekonomik të balancuar të vendit;
- Identifikimin e 13 hub-ëve strategjike. Këto hube do të mbështesin e do të mbështeten nga qytetet-porta dhe do të lidhin zonat e gjera rurale përreth. Hub-et e identifikuar janë: Rogozhinë, Vorë, Bajzë, Koplik, Laç, Has, Fushë-Krujë, Lushnje, Porto Romano, Rrokshevc, Patos, Ballsh, Oriku, Petrolifera, Maliq, Prensja, Xarrë, Himarë.



LEGJENDA

- | | | | |
|--|------------------------------|--|--|
| | Metropol | | Poli i zhvillimit rajonal |
| | Qendër primare | | Zonë me specifike zhvillimi |
| | Qendër sekundare | | Kufiri i njësisë vendore |
| | Qendër terciare | | Korridor kryesor kombëtar |
| | Qendër lokale e specializuar | | Korridor kryesor kombëtar i përforcuar |
| | Aeroport ekzistues | | Ndërlidhje e fortë rajonale primare |
| | Port kryesor | | Ndërlidhje e përforcuar rajonale primare |
| | Port energjetik | | Ndërlidhje e fortë rajonale sekundare |
| | Marinë | | Ndërlidhje e përforcuar rajonale sekundare |
| | Zonë ekonomike | | Site UNESCO ekzistuese |
| | Hub logjistik | | Site UNESCO të propozuara |
| | Qendër e kërkimit shkencor | | Termocentrale |
| | | | Qendër e zhvillimit të industrisë përpunuese |

Burimi: Draft Plan i Qendrueshem i Transportit, Strategjia Kombëtare e Energjië, Harta e Vendburimeve dhe e Bliqeve të Kerkimit të Nafes dhe të Gazit, Burimet Gjeneruese dhe Zhvillimi i Infrastruktues Energjetike ne Shqipëri - Roli i Linjave Tregtare, Agim Nashi Studimi i masterplanit të Gazit, MPG, Harta per korridoret e mundshme te gazit