

LEGJENDA

- A
Bashkia
- AS
Arenë
- HAPËSYE REKREATIVE

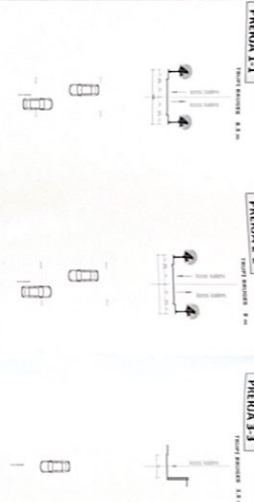
PLANIMETRIA E PËRGJITHSHME E STUDIUMIT

SH 111300

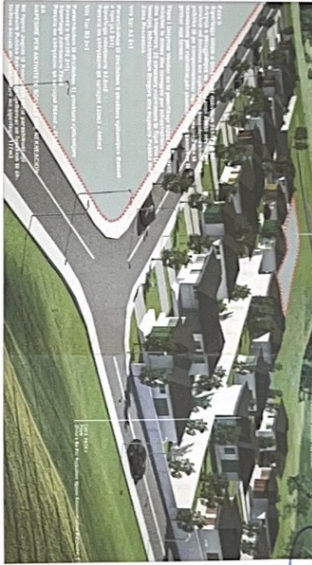


- LEGJENDA
- KONTRULI I KUPËRIT TE MËNJAKIMIMIT FAKA.1
 - KONTRULI I KUPËRIT TE MËNJAKIMIMIT FAKA.2
 - HAPËSYE REKREATIVE
 - RREZETI RANÇON I PROPOZUAR
 - KONTRULI I KUPËRIT TE MËNJAKIMIMIT FAKA.3
 - NDRITËSA EKZISTUES
- ▶ NYMJE ME ÇIKËRTE

SKEMIONET TËRTHORË TË RRUGEVË



ILUSTRIME TË STUDIUMIT TE PROPOZUAR (fotò te zonës, perspektivë)



KRITERET DHE RREGULLA PËR ZHVILLIM

| KRITERE DHE RREGULLA PËR ZHVILLIM | |
|---|------------------------------------|
| Sipërfaqja bruto e ndërtimit (Faza I) | 9000m ² |
| Sipërfaqja e zonës për zhvillim / pronë private | 0 m ² |
| Sipërfaqja e zonës për zhvillim / pronë shtet | 9000m ² |
| Intensiteti i ndërtimit | 0.18 |
| Sipërfaqja e zhmë me ndërtim | Katë përditë / Rrumba e strukturës |
| Sipërfaqja e ndërtimit | Projezioni i strukturës |
| Sipërfaqja e rrugëve | 3278.47m ² |
| Sipërfaqja e sheshëve/ trotuarëve dhe hapësira kalimi | 265m ² |
| Lartësia maksimale ndërtimore | 11M |
| Niveli i vendndarimit të propozuar | 11M |
| Sipërfaqja bruto e ndërtimit (Faza II) | 4515m ² |
| Sipërfaqja e zonës për zhvillim / pronë shtet | 0 m ² |
| Intensiteti i ndërtimit | 0.17 |
| Sipërfaqja e zhmë me ndërtim | Katë përditë / Rrumba e strukturës |
| Sipërfaqja e ndërtimit | Projezioni i strukturës |
| Sipërfaqja e rrugëve | 306m ² |
| Sipërfaqja e sheshëve/ trotuarëve dhe hapësira kalimi | 3620.87m ² |
| Lartësia maksimale ndërtimore | 11M |
| Niveli i vendndarimit të propozuar | 11M |
| Sipërfaqja bruto e ndërtimit (Faza III) | 1644m ² |
| Sipërfaqja e ndërtimit | 417m ² |
| Sipërfaqja e njollës së shkollës | 688m ² |

KRITERET E ZHVILLIMIT

Zhvillimi i ri parashihet nga ajo rreze e PËRVË-së që do të bazohet në rregullimet e PËRVË-së, Vendimin Nr. 887 datë 24.12.2019 I PËR PËRCAKTIMIN E RREGULLAR BALDUSHKË SHËRËBËTORE PËR ZHVILLIMIN DHE MËNJAKIMIMIN DHE ZHVILLIMIN E PLANIT TË DETYRUAR VENDOR NË NJESINË ADMINISTRATIVE BALDUSHKË SHËRËBËTORE PËR ZHVILLIMIN/NDËRTIMIN, Nr. Nr.9, datë 12.12.2019. [Për përshkrimin e pasqyve të fshesësive Nivoreve I të mbashkëqarë të datës 24.12.2019.

1. Hapësira rekreative do të pajisen me gjithësim të mesëm dhe të lartë dhe elemente të mobilimit urban si stola, ndryes, kamine këmbësorësh etj.

10. Kontruhit për hapësira publike brenda zonës realizohet nëpërmjet hapësirave të gjelbra e rekreative, të rrugëve me një brez perimetral dhe me gjerësi të saktë për njësimin e zhmës.

11. Lartësia e propozuar nga PËRVË për struktura brenda njësive është kat.



BASHKIA TIRANË

MIRATOHET

KRYETARI I BASHKISË
Z. Erion VELIAJ



OBJEKTI: PLANI I DETYRUAR VENDOR, ZONA E RE PER ZHVILLIMIN NE NJESINE ADMINISTRATIVE BALDUSHK, BASHKIA TIRANE

NUMERUMI ME VENDOR TË KËRKTARIT TË BASHKISË TIRANË: **527MS**, DATË: **30.03.2020**

| DIREKTORIA E PËRSHKËRIMIT / DEPARTAMENTI | Emri | Emri i Kampionit |
|--|------------|------------------|
| DIREKTORIA E PLANIMETRIKË | DR. ENJETA | ENJETA BASHI |
| SEKTORI I MARKONJAVIMIT | DR. ENJETA | ENJETA BASHI |
| SEKTORI I MARKONJAVIMIT | DR. ENJETA | ENJETA BASHI |

POZICIONI NE LIDHJE ME QYTETIN

