

PLANI I DETYRUAR VENDOR I ZONËS 1 ZONA KR-UB-083, KR-UB-095, KR-UB-063, KR-UB-064, KR-UB-068, NJËSIA ADMINISTRATIVE KRUGJË, BASHKIA KRUGJË

HARTA E PËRDORIMIT TË TOKËS



BASHKIA KRUGJË
ZONA E RE PËR ZHVILLIM

Kryetar i Bashkisë
Z. Artur Bushi

PLANI I DETYRUAR VENDOR I ZONËS 1

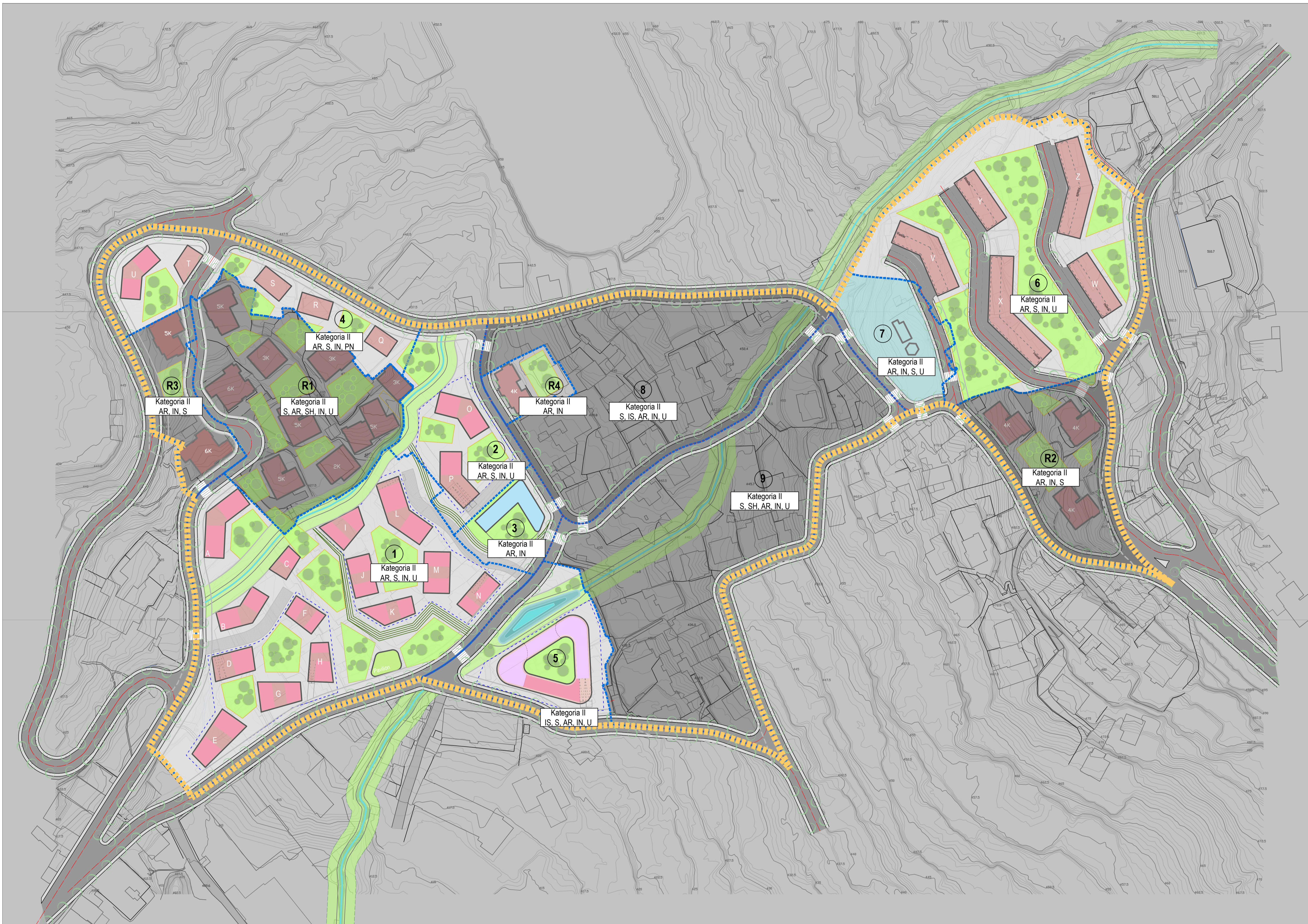
EMËRTIMI I FLETËS

HARTA E PËRDORIMIT TË TOKËS

DATA 17.03.2020	SIRALLA 1/000	NR. FLETËS 1/01	NR. EKSPORTE 01/04
--------------------	------------------	--------------------	-----------------------



Grupi / Projektimi	WAFKA + KLODIDA + ZA		
Udhëheqës / Grupi (Planifikues Urban)	DORIAN TYTYMÇE	A	19361
Koordinatori Projektit	FLORIAN POLLO / ADRIAN MERIA	A	09932
Planifikues Teritori	ADRIAN MERIA / EVA HOXHA / MARIOARA POLLO	A	2453
Arkitekt / Projektes Urban	PETER ZUROWESTE / RUDINA KAZAZI	EN	04497333
Ekspert GIS	YLLU KARAPICI / ELDA VORPISI	T	02394
Planifikues Transporti	PAMELA KORTULAJ / ZHEVHIR ALIU	K	14773
Ekonomist Urban	REZARTA KARAPICI		-
Inzhiner / Ekspert Mjësitor	VOJSAVA SHILLAKU	MK	2130
Geolog dhe Hidrogeolog	KRISTAQ DEDE	MK	18281
Inzhiner Hidro (Rregji / furnizim, kanalizimet dhe impiantet)	ANDI XHELEPI	K	14351
Inzhiner Elektrik	ALMA BILAJ	E	05502
Ekspert Ligor	KLARITA MARKU		-
Ekspert i Trashëgimisë Kulturore	KLITI KALLAMATA / KRESNIK MEROVANI	A	07521-RP-7



	1	2	3	4	5	6	Totall 1-6
Kodi i nënrjesës	1	2	3	4	5	6	
Sipërfaqja për çdo nënrjesë (m ²)	17128	4183	1738	5182	4514	14144	48859
Kategoria e përdorimit të tokës	A	AS	A	A	A	A	A
Nivëlkategori e përdorimit të tokës	AR, S, IN, U	AR, S, IN, U	AR, IN	AR, S, IN	IS, S, AR, IN, U	AR, S, IN, U	
Intensiteti	1.12	0.76	0.22	0.82	0.75	0.92	0.74
Koeficienti i shfrytëzimit të terrenit (kujt)	10%	22%	23%	23%	15%	40%	36%
Koeficienti e shfrytëzimit për hapësira publike (kujt)	67%	71%	65%	55%	49%	46%	62%
Koeficientin e shfrytëzimit për rrugë (kujt)	10%	13%	18%	23%	24%	24%	18%
Lartësia (në katet dhe në metra)	5k, 10m	5k, 10m	1k, 6m	4-5k, 14-16m	3-4k, 13m	5k, 10m	26540
Sipërfaqja ndërtimi autorizuar për prapje	10640	840	1100	2530	2140	8860	
Sipërfaqja ndërtimi autorizuar në grup ndërtimes							
Emërtimi i ndërtimit / grup ndërtimes	Grupi 1, NS, NR, N7	N3		N4	N4	Grupi 2, N9	
Emërtimi i ndërtimit / grup ndërtimes							
Sipërfaqja ndërtimi autorizuar për prapje si pasqje e dëmtit për ndërtimet për tu akomoduar në nënrjesë	590	800	1400	0	1400	0	8950
Sipërfaqja ndërtimi e nevojshme për akomodim	14810	2540	3830	2740	10350	34370	
Funksioni	Barim	Barim	Artim - Kopsht, Certhe	Barim	Barim	Barim	
Sipërfaqja ndërtimi propozuar sipas funksionit	15300	2440	380	390	260	10300	35385
Sipërfaqja ndërtimi propozuar - Total mbledhë	19120	3175	380	400	340	13300	43315
Sipërfaqja parkimi - Total mbledhë	3200	2000	0	2100	0	7300	
Sasia e vendparkimeve - Total	220	65	0	38	70	80	473
Kapaciteti i shtetit (punit / familjeve për zonë)	172	24	0	22	100	370	
Kapaciteti i shtetit (punit / banorëve për zonë)	632	156	0	148	96	468	1420

	7	8	9	Totall 7-9
Kodi i nënrjesës	7	8	9	
Sipërfaqja ndërtimi autorizuar	2810	11365	20388	34563
IS - Infrastrukturë Fetar	A	A	A	A
U, AR, IN, S	S, IS, AR, IN, U	S, SH, AR, IN, U	AR, IN, S	AR, IN
Intensiteti	1.01	1.01	0.56	0.74
Koeficienti i shfrytëzimit të terrenit (kujt)	30%	30%	40%	36%
Koeficienti e shfrytëzimit për hapësira publike (kujt)	47%	51%	49%	48%
Koeficientin e shfrytëzimit për rrugë (kujt)	23%	19%	14%	17%
Lartësia (në katet dhe në metra)	3k, 11m	3k, 11m	3k, 11m	
Sipërfaqja ndërtimi autorizuar për prapje				
Emërtimi i ndërtimit / grup ndërtimes				
Sipërfaqja ndërtimi autorizuar për prapje si pasqje e dëmtit për ndërtimet për tu akomoduar në nënrjesë				
Sipërfaqja ndërtimi e nevojshme për akomodim				
Funksioni	Barim	Barim	Barim	
Sipërfaqja ndërtimi propozuar sipas funksionit				
Sipërfaqja ndërtimi propozuar - Total mbledhë				
Sipërfaqja parkimi - Total mbledhë				
Sasia e vendparkimeve - Total				
Kapaciteti i shtetit (punit / familjeve për zonë)				
Kapaciteti i shtetit (punit / banorëve për zonë)				

	R1	R2	R3	R4	Totall R1-R4
Kodi i nënrjesës	R1	R2	R3	R4	
Sipërfaqja ndërtimi autorizuar	10300	3580	3380	1868	19128
IS - Infrastrukturë Fetar	A	A	A	A	A
U, AR, IN, S	S, AR, SH, IN, U	AR, IN, S	AR, IN, S	AR, IN	AR, IN
Intensiteti	0	0	0	0	0
Sipërfaqja ndërtimi për prapje si pasqje e dëmtit brenda kufirit të nënrjesës	0	0	0	0	0
Sipërfaqja ndërtimi Total mbledhë	10300	3580	3380	1818	18278
Intensiteti	1.24	0.73	1.34	0.97	1.09
Sipërfaqja gjurmë	2470	900	800	254	4224
Koeficienti i shfrytëzimit të terrenit (kujt)	30%	15%	24%	24%	25%
Koeficienti e shfrytëzimit për hapësira publike (kujt)	61%	53%	45%	63%	57%
Koeficientin e shfrytëzimit për rrugë (kujt)	9%	29%	31%	13%	18%
Përdorimi	Barim	Barim	Barim	Barim	

Legjendë

a. Të dhënat bazë

- Kufiri i zonës i saktësuar
- Kufiri i zonës I
- Kufiri i nënrjesëve
- Rrugë të propozuara
- Aks i rrugës
- Vija e ndërtimit
- Sisteme të terrenit
- Vijë ujore
- Sistemi i Përroit
- Basena Ujor
- Hapsirë e gjelbëruar
- Sipërfaqja e shtuar kalimi
- Fasada kallkan
- Banese multifamiljare 4+1k
- Kopsht + Certhe
- Pavilion

b. Kategoritë e përdorimit të tokës

- Banim + Qëndër socio kultureore + Shërbim
- Nënrjesë për Ristrukturim/Rigenerim
- Nënrjesë për Rizhvillim
- Nënrjesë për Rizhvillim
- A, Banim
- S, Shërbime [katet perdhje]
- AS, Artim, Kopsht, Certhe
- A+IS+S, Banim, Insitucione Shërbime
- AR, Aktivitete Sociale dhe Rekreative
- IN, Infrastruktura

SHENIM: Ky plan është paraqitur brenda kufirit të zonës administrative të bashkisë së Krugjës dhe nën kufirin e bashkisë së Krugjës. Përfaqësoni rrethet dhe gjurmët dhe funksionet e objekteve të ndërtimit për prapje si pasqje të dëmtimit brenda kufirit të zonës së ndërtimit të bashkisë së Krugjës.